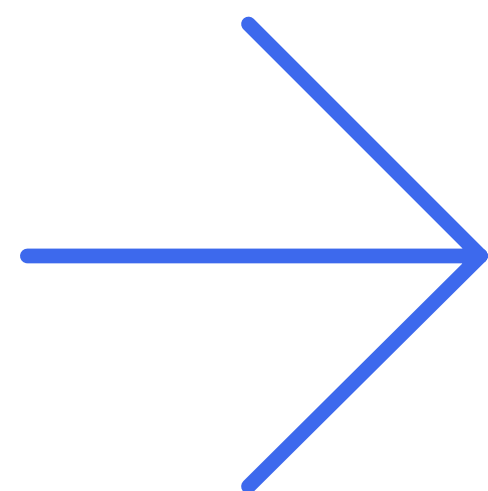


De AI Act en het onderwijs.

Wat betekent de
nieuwe Europese
AI Act voor jouw
onderwijsinstelling?

Wat kun je al doen?

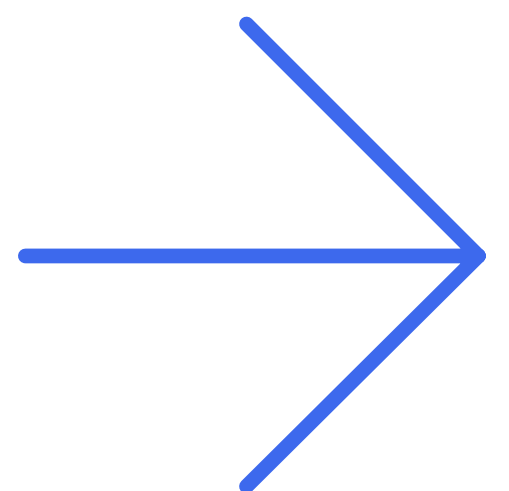


De **AI Act** is de Europese wet voor veilig en verantwoord gebruik van AI. Ze geldt ook voor mbo-, hbo- en wo-instellingen die AI toepassen, van chatbots tot adaptieve leersystemen.



De wet beschermt studenten, docenten en instellingen tegen onnodige risico's en helpt om AI waarde(n)vol in te zetten.

Wanneer moet ik hier iets mee?

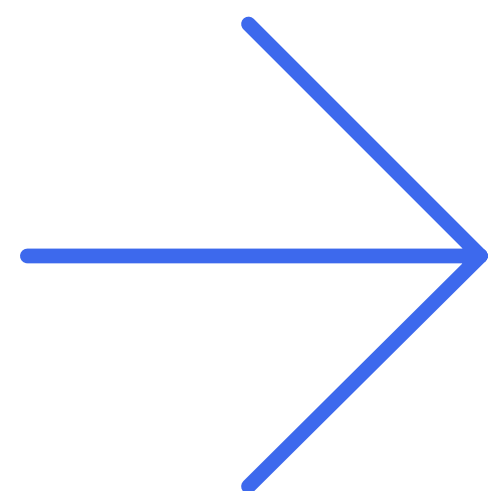


Door het recente omnibus-
voorstel gaan sommige regels
van de AI Act later in, waardoor
onderwijsinstellingen meer tijd
krijgen om zich voor te bereiden.

**Gebruik deze extra
tijd om de juiste
stappen te zetten.**

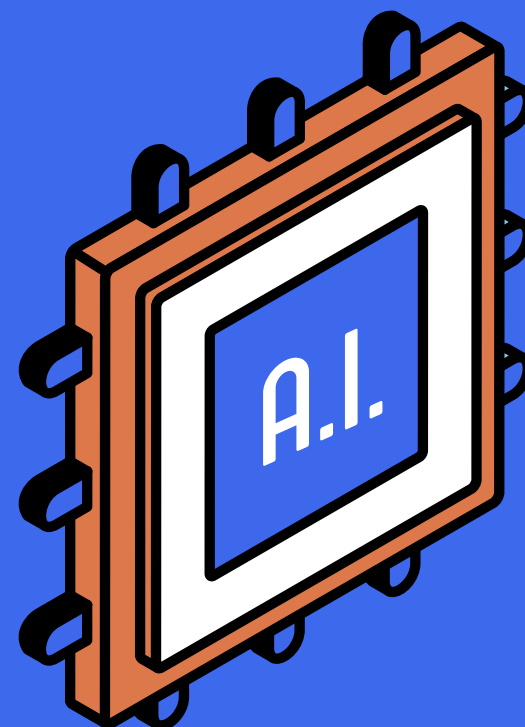


Naar het stappenplan



Stap 1

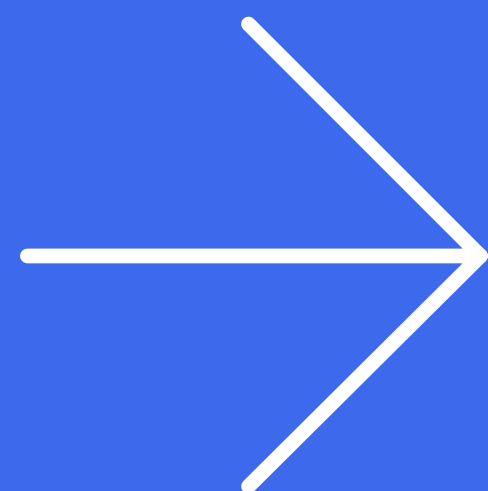
Inventariseer

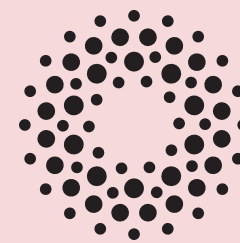


Breng in kaart welke AI-systemen je instelling gebruikt, los of als onderdeel van andere diensten.

Bepaal of iets volgens de AI-act een AI, algoritme of model is.

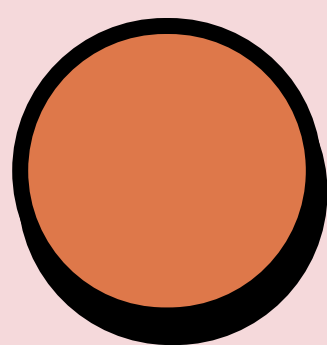
Leg dit vast in een AI- of algoritme-register en noteer of er persoonsgegevens worden verwerkt.





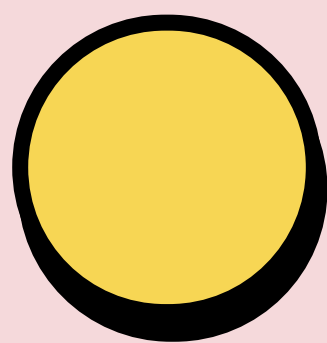
Stap 2

Classificeer



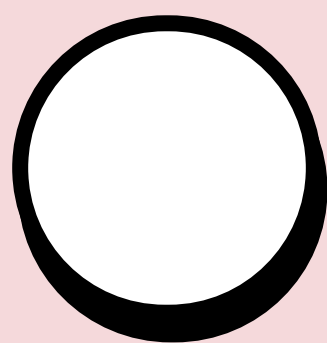
Onacceptabel risico

verboden (bijv. emotieherkenning tijdens toetsen)



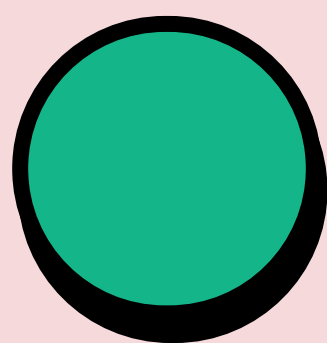
Hoog risico

toegestaan met strenge eisen (bijv. toelating, beoordeling)



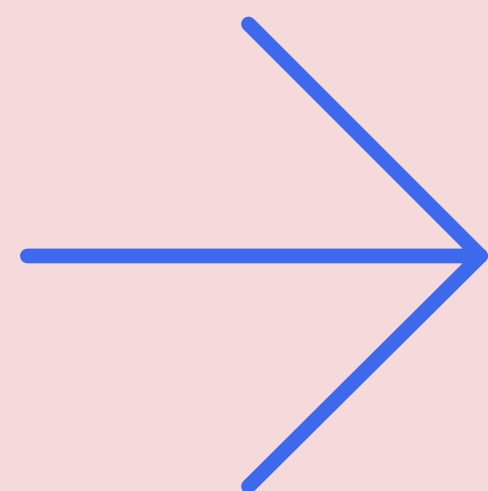
Transparantieplicht

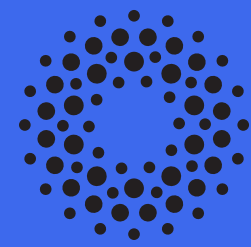
chatbots en deepfakes moeten herkenbaar zijn



Laag risico

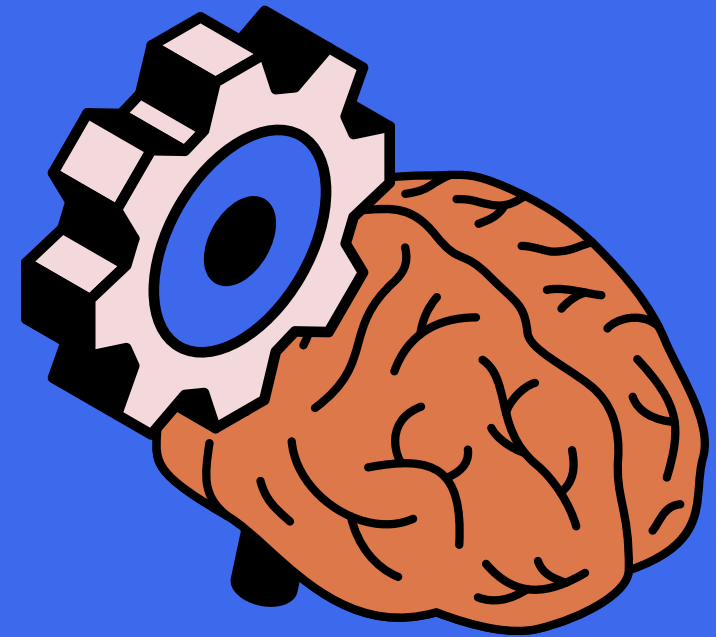
vrij te gebruiken, maar blijf alert





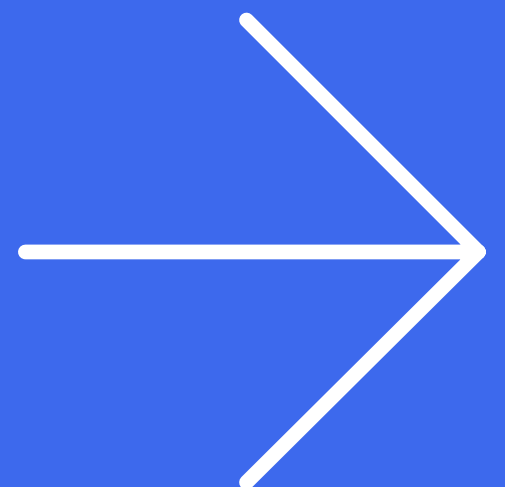
Stap 3

Implementatie en maatregelen



Gebruik de classificering om maatregelen te nemen die de risico's beperken. Voor hoog risico-systemen zijn dat bijvoorbeeld:

- **Menselijk toezicht borgen**
- **Actief Risico Management implementeren**
- **Transparantie richting gebruikers**
- **Dataveiligheid en documentatie regelen**

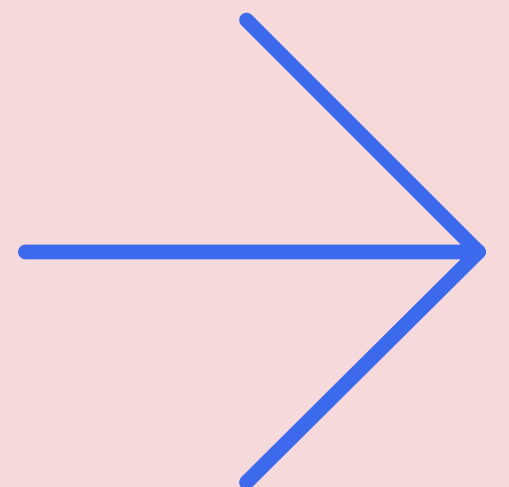
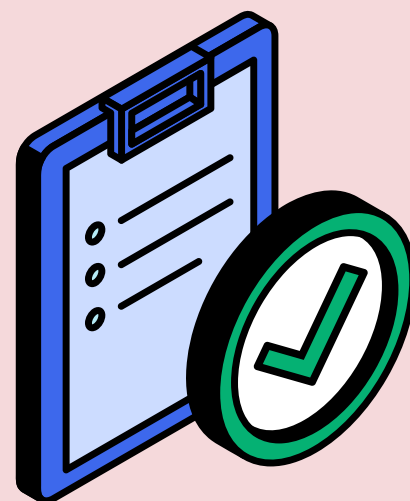


Wanneer geldt de AI Act niet?

De AI Act geldt niet voor **persoonlijk en niet-professioneel gebruik** van AI.

- **Lerenden die ChatGPT op hun eigen account gebruiken voor hun eigen studie vallen erbuiten.**
- **Docenten die AI verkennen voor eigen ontwikkeling ook.**

Maar zodra AI wordt ingezet voor **onderwijsdoeleinden**, zoals het maken van leermateriaal, geldt de AI Act wél.

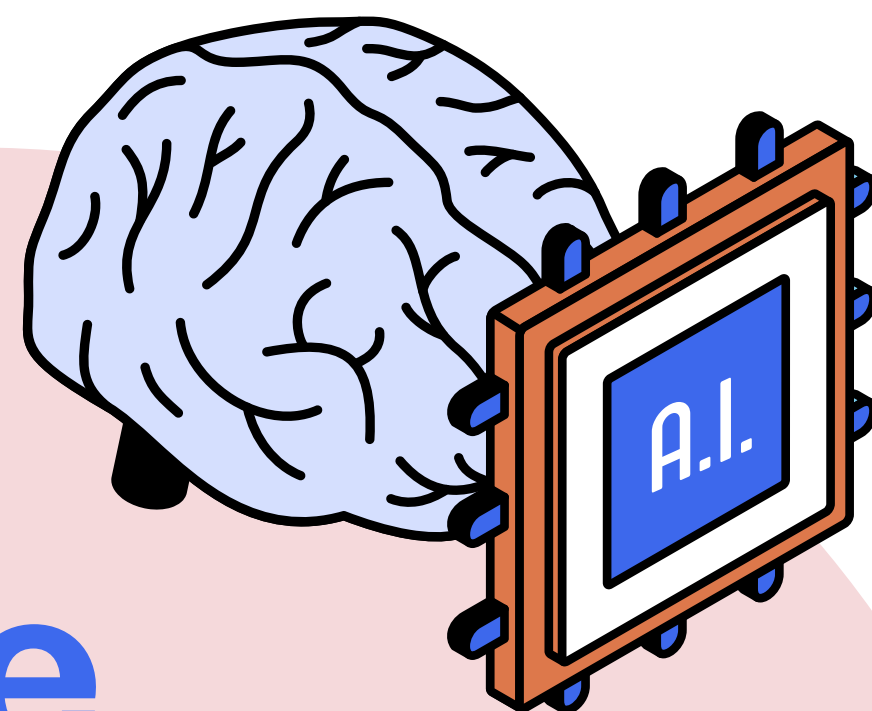
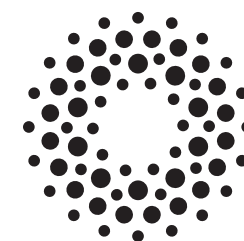


Eerste stappen die je nu kan ondernemen:

- **Controleer** of de rollen en verantwoordelijkheden voor compliance bij de juiste personen belegd zijn en dat dit in instellingsbeleid is gevat.
- **Maak een overzicht** van gebruikte AI-systemen.
- **Bespreek** de risico's en maatregelen met collega's.
- **Betrek** juridische en ethische experts vroeg in het proces.

Zo groeit het bewuste en veilige gebruik van AI binnen de instelling.





**Gebruik deze
stappen om AI
bewust in te
zetten voor
beter onderwijs.**